

# Windpark Mollem

Storm is een Vlaamse windparkontwikkelaar gespecialiseerd in het ontwerp en de exploitatie van windturbineparken. Storm heeft 20 windparken in gebruik verspreid over heel Vlaanderen. Die windparken voorzien samen in het jaarlijkse energieverbruik van 122.000 gezinnen.

Wij onderzoeken de mogelijkheid om om één windturbine te realiseren te Asse, ten zuidoosten van de industriezone Asse. Het voorlopige ontwerp gaat uit van één windturbine met een maximale tiphoogte van 200 m en een maximale rotordiameter van 163 m.

Het windpark zal voldoende groene stroom produceren om te voorzien in het jaarlijks equivalent elektriciteitsverbruik van ca. 5.624 gezinnen. Daarmee kan jaarlijks de uitstoot van 5.305 ton CO2 vermeden worden.

## **Voordelen van windenergie**

Windenergie heeft veel voordelen: geen buitenlandse energie-afhankelijkheid, geen brandstofprijrisico, geen exploratie, geen raffinaderijen, geen pijpleidingen, geen uitputting van grondstoffen, geen radioactief afval, en geen CO<sub>2</sub>-uitstoot.

## **Nadelen van windenergie**

Zoals elke vorm van energieproductie heeft windenergie ook nadelen. De energieproductie is afhankelijk van de windsnelheid. Windturbines kunnen een impact hebben op het landschap, en op vogels en vleermuizen. Ze maken geluid (het zoeven van de wieken, wettelijk begrensd op 43dB(A) of 39dB(A) bij woningen) en kunnen slagschaduw veroorzaken (maximaal 8 uur per jaar én 30 minuten per dag in woningen).



# Timing

- **Informatiemoment**  
12 juni 2023
- **Indienen vergunningsaanvraag**  
september 2023
- **Dertig dagen openbaar onderzoek**  
oktober - november 2023
- **Beslissing over vergunning**  
januari 2024
- **Start bouw**  
voorjaar 2025
- **Ingebruikname**  
voorjaar 2026



# Bewonersparticipatie Storm CV

Alle omwonenden van de Storm-windparken krijgen de mogelijkheid om in de windparken te participeren via de coöperatieve Storm CV. Eén aandeel in de coöperatieve kost 125 euro. Als u in de buurt van één van onze windparken woont, kan elk lid van uw gezin maximaal 24 aandelen verwerven.

De coöperatieve investeert de door haar opgehaalde gelden in de windparken van Storm. Het verwachte jaarlijkse rendement bedraagt 4% tot 6%. Sinds de oprichting van de coöperatieve werd een jaarlijks een dividend van 5% uitgekeerd.

Storm CV telt meer dan **4.000 coöperanten** voor de windparken in Wachtebeke, Wielsbeke, Maasmechelen, Westerlo, Geel, Meer, Dilsen-Stokkem, Desselgem, Lokeren, Zandvliet, Minderhout, Retie, Pelt, Melsele, Zoersel, Geraardsbergen, Courrière en de Haven van Gent.



U zal per post worden uitgenodigd voor een informatievergadering rond de bewonersparticipatie zodra de bouw van het windpark bezig is.



# Inplantingsplan

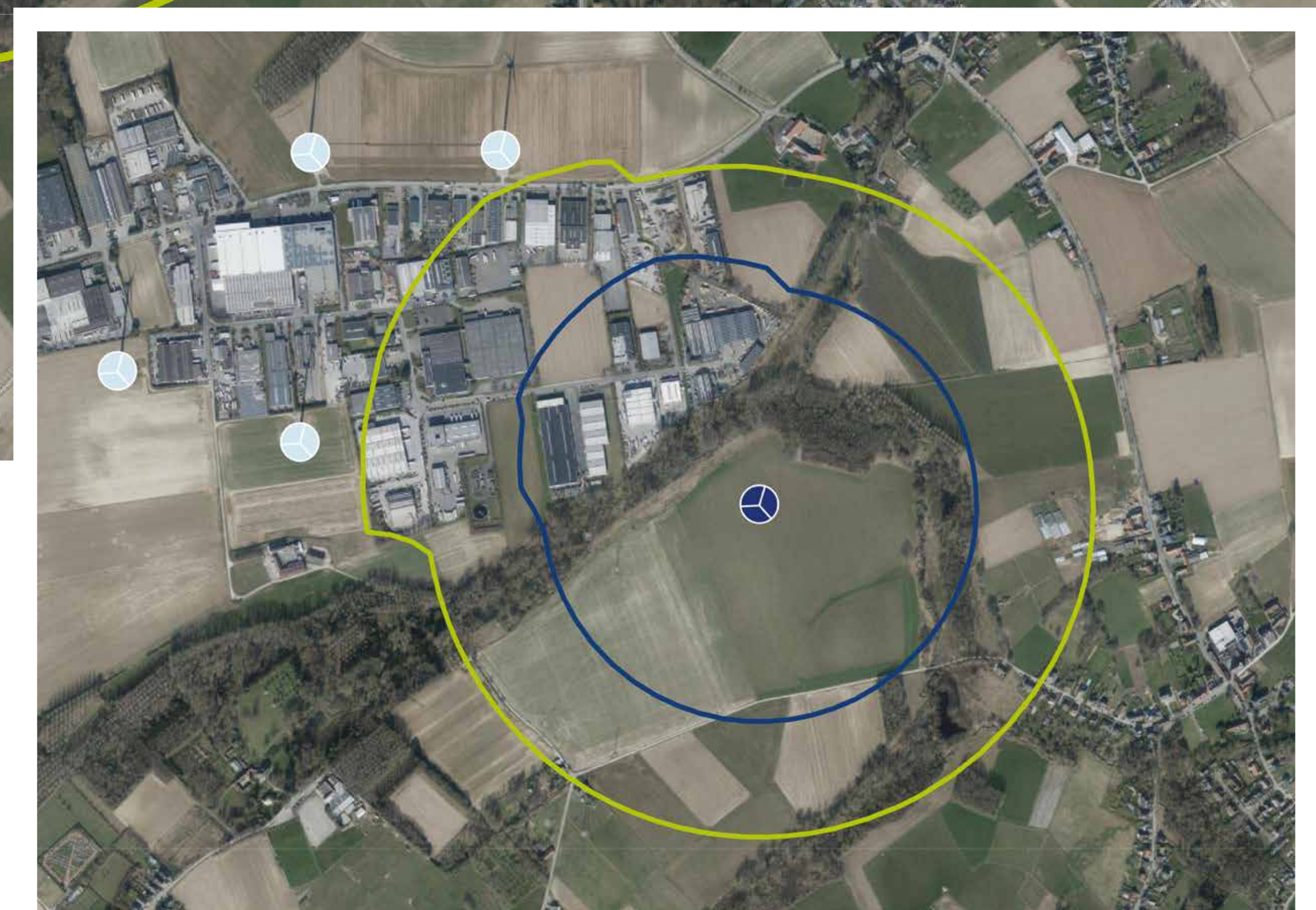


## Legende

-  Turbine in aanvraag
-  Huidige operationele turbines



# Geluidscontouren



## Legende



Turbine in aanvraag



Huidige operationele turbines



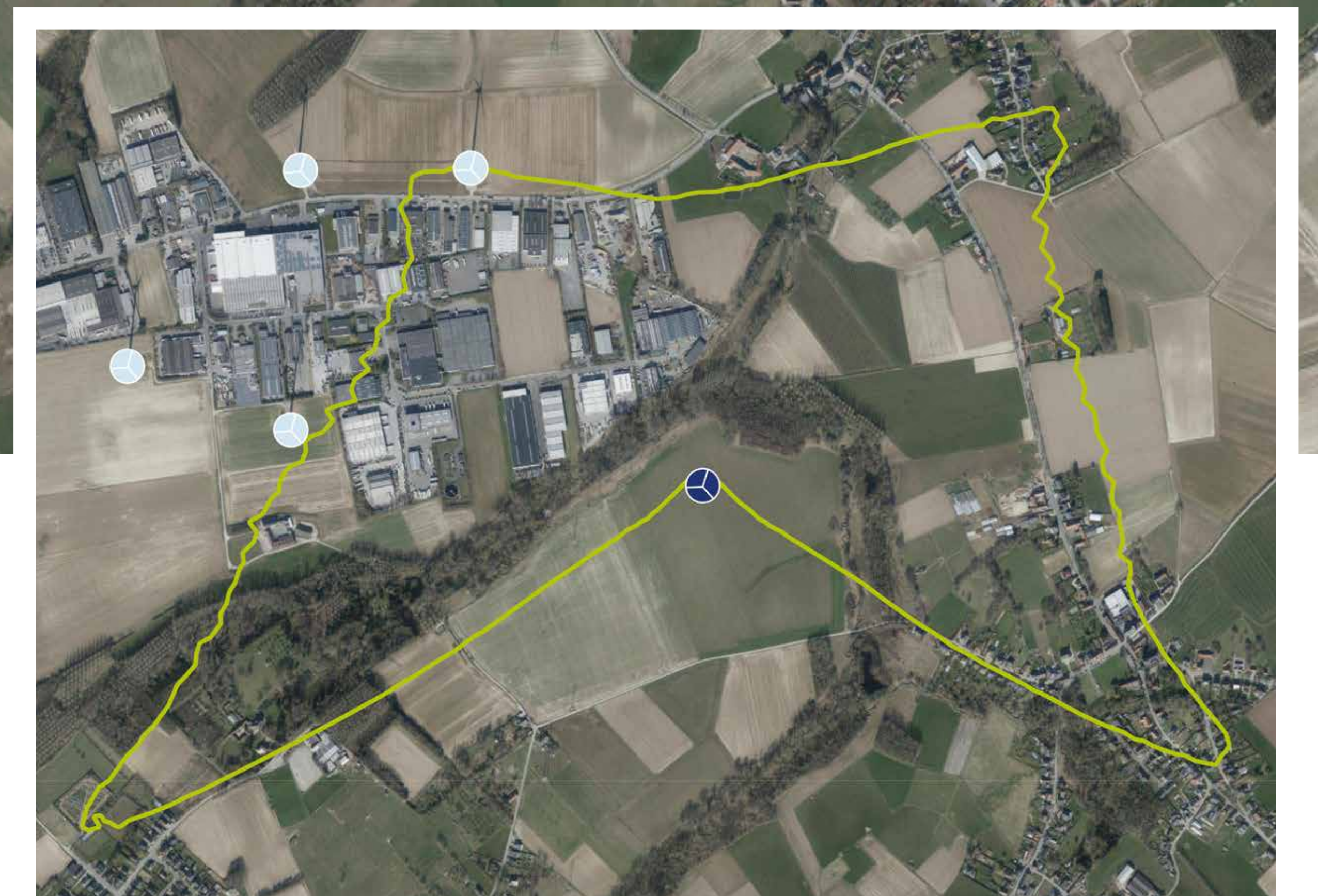
39.0 dB Norm nacht woongebieden



43.0 dB Norm nacht agrarische gebieden



# Slagschaduwcontouren



## Legende



Turbine in aanvraag



Huidige operationele turbines

— 8 uur



# Fotosimulatie





# Fotosimulatie





# Fotosimulatie





# Fotosimulatie





**Indien u nog vragen en opmerkingen heeft,  
contacteer ons via onderstaande gegevens:**

**Storm**

Borsbeeksebrug 22

2600 Antwerpen

Tel. 03 210 07 20

info@storm.be

of volg ons op Facebook en Instagram  
op **@stormwindenergy**

Dank voor uw bezoek!  
**storm.be**



**storm**