

Windpark Loenhout

Storm is een Vlaamse windparkontwikkelaar gespecialiseerd in het ontwerp en de exploitatie van windturbineparken. Storm heeft 20 windparken in gebruik verspreid over heel Vlaanderen. Die windparken voorzien samen in het jaarlijkse energieverbruik van 122.000 gezinnen.

Invento-Energy heeft uitgebreide ervaring in de windenergiesector en plant nieuwe windenergieprojecten die meer dan 23.000 bijkomende gezinnen in hun energieverbruik kunnen voorzien.

Storm en Invento-Energy hebben plannen om twee windturbines te realiseren te Loenhout, ten westen van de E19. Het ontwerp gaat uit van twee windturbines met een maximale tiphoogte van 232m en een maximale rotordiameter van 163m.

Het windpark zal voldoende groene stroom produceren om te voorzien in het jaarlijks equivalent elektriciteitsverbruik van ca. 13.000 gezinnen.

Voordelen van windenergie

Windenergie heeft veel voordelen: geen buitenlandse energie-afhankelijkheid, geen brandstofprijrisico, geen exploratie, geen raffinaderijen, geen pijpleidingen, geen uitputting van grondstoffen, geen radioactief afval, en geen CO₂-uitstoot.

Nadelen van windenergie

Zoals elke vorm van energieproductie heeft windenergie ook nadelen. De energieproductie is afhankelijk van de windsnelheid. Windturbines kunnen een impact hebben op het landschap, en op vogels en vleermuizen. Ze maken geluid (het zoeven van de wieken, wettelijk begrensd op 43dB(A) of 39dB(A) bij woningen) en kunnen slagschaduw veroorzaken (maximaal 8 uur per jaar én 30 minuten per dag in woningen).

Timing

- **Informatiemoment**
20 april 2023
- **Indienen vergunningsaanvraag**
juli 2023
- **Dertig dagen openbaar onderzoek**
september 2023
- **Beslissing over vergunning**
december 2023
- **Start bouw**
december 2024
- **Ingebruikname**
zomer 2025



storm

**invento
energy**

Bewonersparticipatie Storm CV

Alle omwonenden van de Storm-windparken krijgen de mogelijkheid om in de windparken te participeren via de coöperatieve Storm CV. Eén aandeel in de coöperatieve kost 125 euro. Als u in de buurt van één van onze windparken woont, kan elk lid van uw gezin maximaal 24 aandelen verwerven.

De coöperatieve investeert de door haar opgehaalde gelden in de windparken van Storm. Het verwachte jaarlijkse rendement bedraagt 4% tot 6%. Sinds de oprichting van de coöperatieve werd een jaarlijks een dividend van 5% uitgekeerd.



Storm CV telt nu **4.089 coöperanten** voor de windparken in Wachtebeke, Wielsbeke, Maasmechelen, Westerlo, Geel, Meer, Dilsen-Stokkem, Desselgem, Lokeren, Zandvliet, Minderhout, Retie, Pelt, Melsele, Zoersel, Geraardsbergen en de Haven van Gent.

U zal per post worden uitgenodigd voor een informatievergadering rond de bewonersparticipatie zodra de bouw van het windpark bezig is.

Inplantingsplan



Legende

-  Windturbines aanvraag Storm en Invento
-  Vergunde en operationele windturbines

Geluidscontouren



Legende



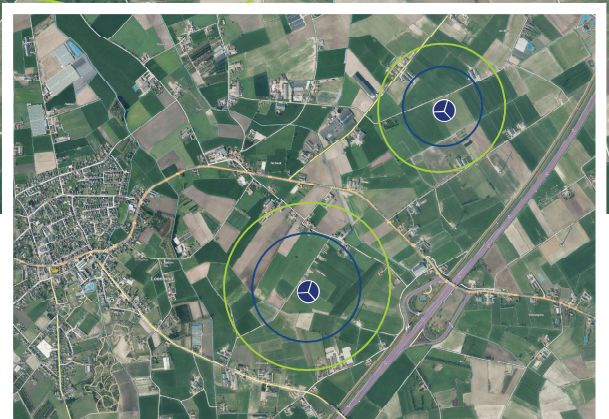
Windturbines aanvraag
Storm en Invento



Vergunde en operationele
windturbines




— 39.0 dB

— 43.0 dB

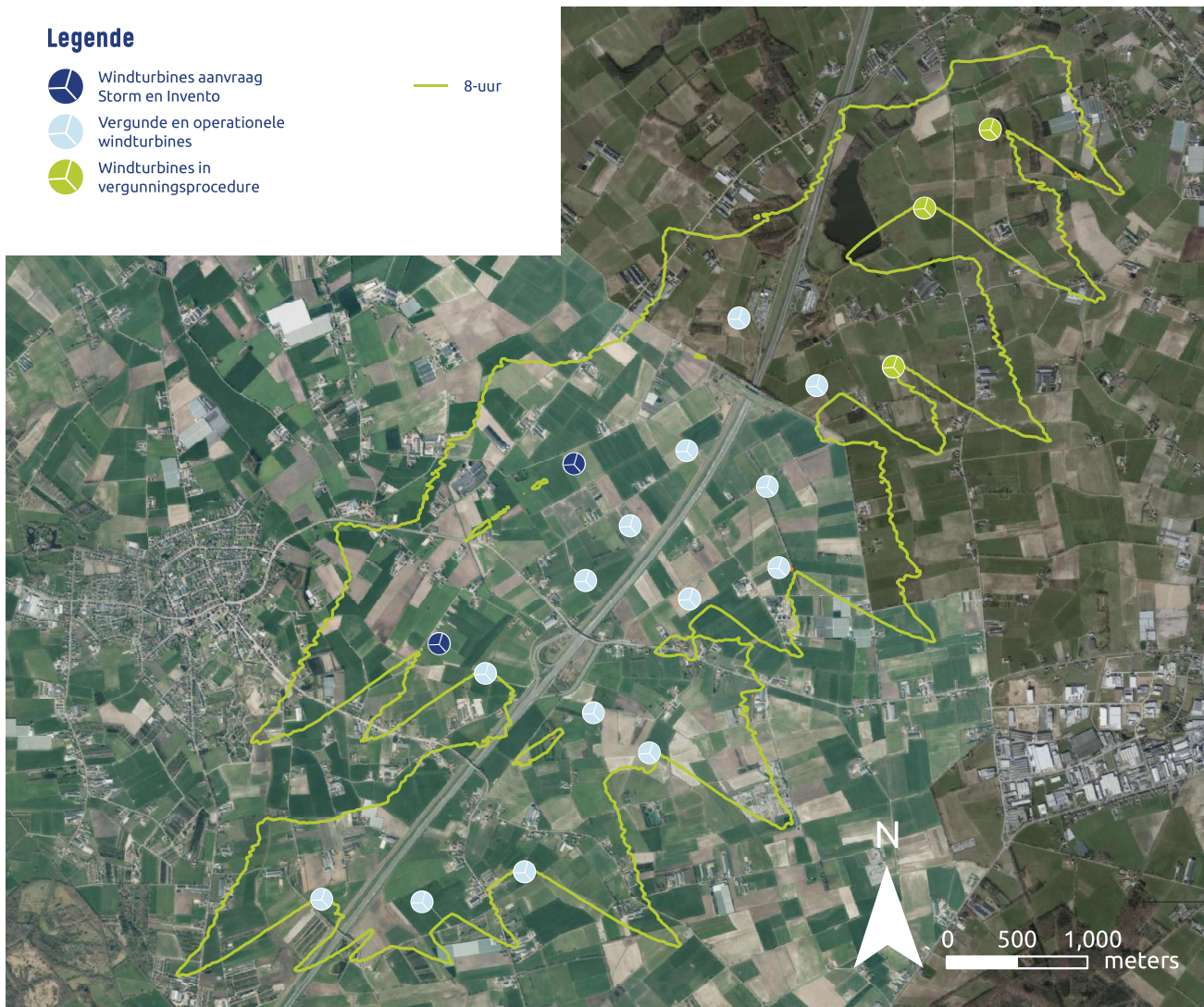


Slagschaduwcontouren

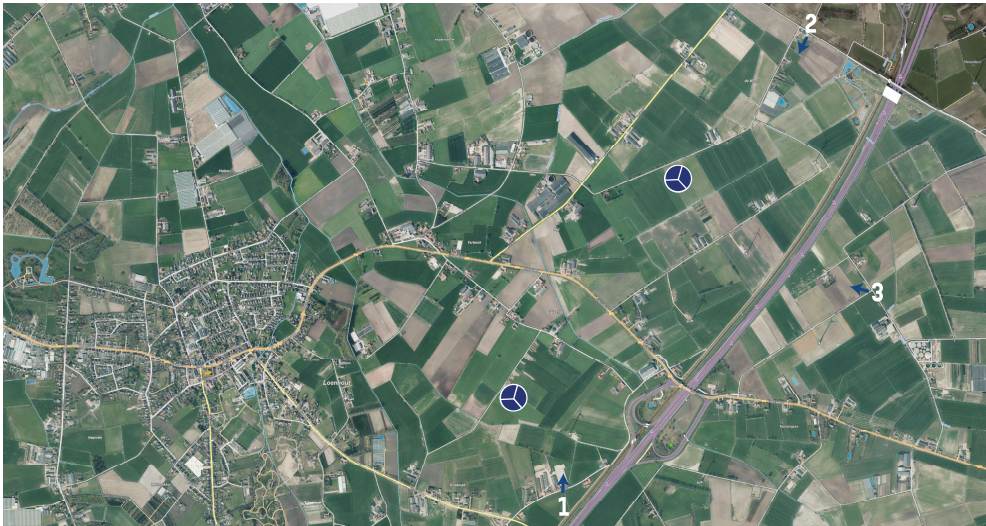
Legende

-  Windturbines aanvraag Storm en Invento
-  Vergunde en operationele windturbines
-  Windturbines in vergunningsprocedure

 8-uur



Fotosimulatie



Legende

-  Windturbines aanvraag Storm en Invento
-  Vergunde en operationele windturbines
-  Fotostandpunt



Fotosimulatie



**Indien u nog vragen en opmerkingen heeft,
contacteer ons via onderstaande gegevens:**

Storm

Borsbeeksebrug 22
2600 Antwerpen
Tel 03 210 07 20
info@storm.be

of volg ons op Facebook en Instagram
op **@stormwindenergy**

Dank voor uw bezoek!
storm.be



storm

*invento
energy*