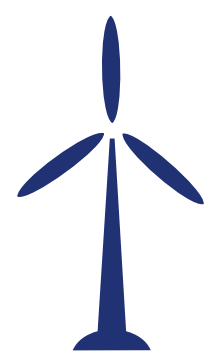




Storm is een groene energieproducent, we bestaan sinds 2008.
Samen met ons team van 70 collega's ontwikkelen, bouwen en
exploiteren we windparken op land.

Over Storm



56

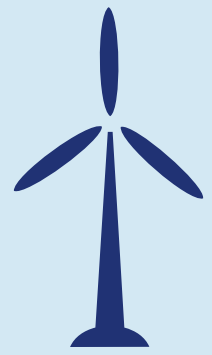
windturbines operationeel
of in aanbouw



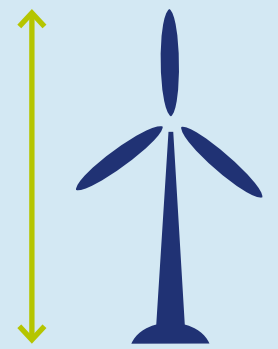
122.000

huishoudens voorzien van
groene energie

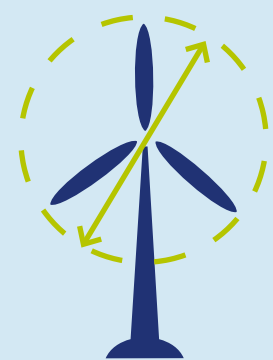
Over windpark Vrasene



1
windturbine



239 m
maximale
tiphoogte



150 m
maximale
rotordiameter



6 MW
maximum
elektrisch vermogen



17.287 MWh/jaar
jaarlijkse
energie productie



ca. 5.762 gezinnen
jaarlijks equivalent
energieverbruik



2593 ton CO₂
jaarlijks
vermeden

Waarom windenergie?

- + Goedkoopste vorm van energieproductie
- + Geen buitenlandse energieafhankelijkheid
- + Geen brandstofprijrisico
- + Geen raffinaderijen
- + Geen uitputting van grondstoffen
- + Geen radioactief afval
- + Geen CO₂-uitstoot bij de energieproductie

- Energieproductie is afhankelijk van de windsnelheid.
- Windturbines kunnen een impact hebben op het landschap, en op vogels en vleermuizen.
- Ze maken geluid: het zoeven van de wieken, wettelijk begrensd op 43dB(A) of 39dB(A) bij woningen.
- Ze kunnen slagschaduw veroorzaken, toch wordt dit beperkt tot 8 uur per jaar én 30 min per dag in woningen.

Inplantingsplan




Verrebroekstraat

E34

Provincialebaan

Vrasene






Legende

-  Turbine in aanvraag
-  Huidige operationele turbines
-  Turbines in procedure

Geluidscontouren



Legende





-  Turbine in aanvraag
-  Huidige operationele turbines
-  Turbines in procedure
-  39 dB norm nacht woongebieden
-  43 dB norm nacht agrarische gebieden



Slagschaduwcontouren



Legende

-  Turbine in aanvraag
-  Huidige operationele turbines
-  Turbines in procedure
-  8u contour



Visualisaties



Visualisaties

2

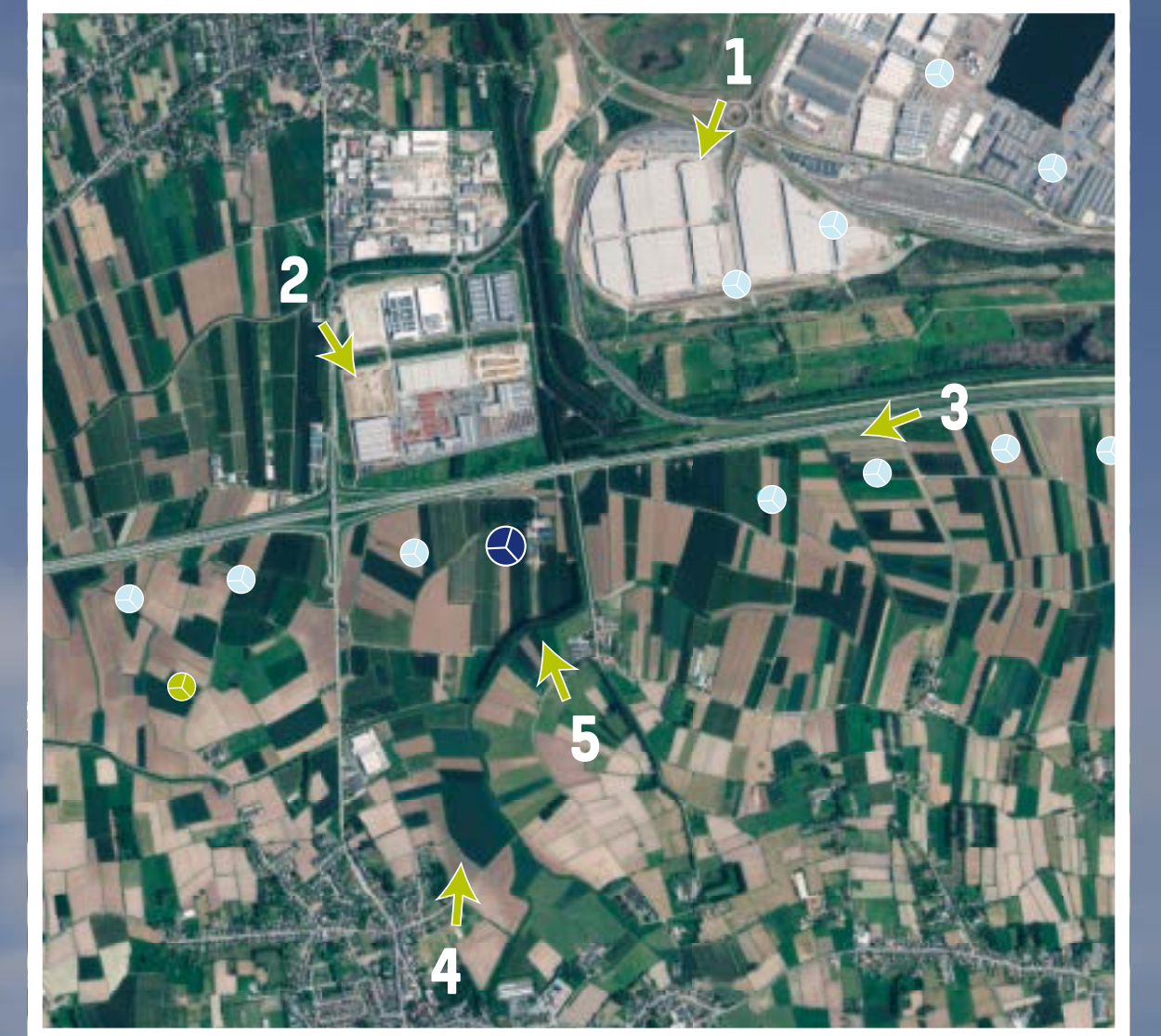


Visualisaties



3

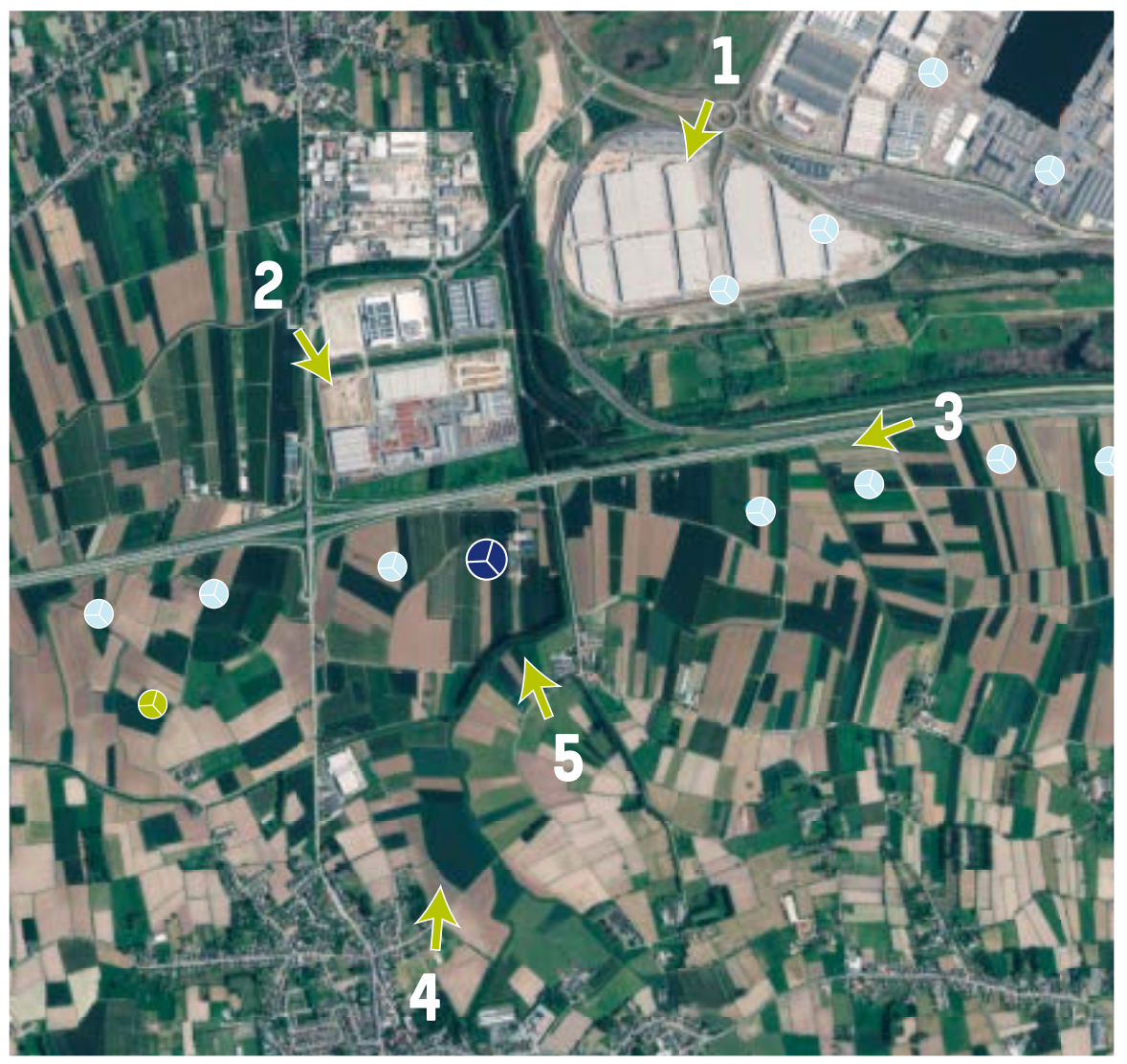
Visualisaties



4



Visualisaties



5



Timing

- **Indienen vergunningsaanvraag**
december 2023
- **Dertig dagen openbaar onderzoek**
februari 2024
- **Beslissing over vergunning**
juni 2024
- **Start bouw**
2025
- **Operationeel**
2026

Bewonersparticipatie

Alle omwonenden van de Storm-windparken krijgen **sinds 2014** de mogelijkheid om in de windparken te participeren via de coöperatieve Storm CV.

 **+4.000**
coöperanten

 **+10 miljoen**
kapitaal

 **4-6%**
stabiel dividend

 **1-24 aandelen**
min. €125 - max. €3.000



 **storm**



**Contacteer ons bij
vragen of opmerkingen:**

☎ 03 210 07 20

✉ info@storm.be

➤ www.storm.be

Borsbeeksebrug 22, 2600 Antwerpen

🌐 📷 📘 @stormwindenergy

storm