

Windpark Zele-Lokerenbeek

Storm is een Vlaamse windparkontwikkelaar gespecialiseerd in het ontwerp en de exploitatie van windturbineparken. Storm heeft 21 windparken in gebruik verspreid over heel Vlaanderen. Die windparken voorzien samen in het jaarlijkse energieverbruik van 125.000 gezinnen.

Wij onderzoeken de mogelijkheid om twee bijkomende windturbines te realiseren te Zele, ter hoogte van de Lokerenbeek. Het ontwerp gaat uit van twee windturbines met een maximale tiphoogte van 232 m en een maximale rotordiameter van 150 m.

Het windpark zal voldoende groene stroom produceren om te voorzien in het jaarlijks equivalent elektriciteitsverbruik van ca. 8.200 gezinnen.



Voordelen van windenergie

Windenergie heeft veel voordelen: geen buitenlandse energie-afhankelijkheid, geen brandstofprijrisico, geen exploratie, geen raffinaderijen, geen pijpleidingen, geen uitputting van grondstoffen, geen radioactief afval, en geen CO₂-uitstoot.

Nadelen van windenergie

Zoals elke vorm van energieproductie heeft windenergie ook nadelen. De energieproductie is afhankelijk van de windsnelheid. Windturbines kunnen een impact hebben op het landschap, en op vogels en vleermuizen. Ze maken geluid (het zoeven van de wieken, wettelijk begrensd op 43dB(A) of 39dB(A) bij woningen) en kunnen slagschaduw veroorzaken (maximaal 8 uur per jaar én 30 minuten per dag in woningen).

Timing

- **Informatievergadering**
22 november 2022
- **Indienen vergunningsaanvraag**
December 2022
- **Dertig dagen openbaar onderzoek**
Januari 2023
- **Beslissing over vergunning**
Juni 2023
- **Start bouw**
Voorjaar 2024
- **Ingebruikname**
Voorjaar 2025



Bewonersparticipatie Storm CV

Alle omwonenden van de Storm-windparken krijgen de mogelijkheid om in de windparken te participeren via de coöperatieve Storm CV. Eén aandeel in de coöperatieve kost 125 euro. Als u in de buurt van één van onze windparken woont, kan elk lid van uw gezin maximaal 24 aandelen verwerven.

De coöperatieve investeert de door haar opgehaalde gelden in de windparken van Storm. Het verwachte jaarlijkse rendement bedraagt 4% tot 6%. Sinds de oprichting van de coöperatieve werd een jaarlijks een dividend van 5% uitgekeerd.

Storm CV telt nu **4.089 coöperanten** voor de windparken in Wachtebeke, Wielsbeke, Maasmechelen, Westerlo, Geel, Meer, Dilsen-Stokkem, Desselgem, Lokeren, Zandvliet, Minderhout, Retie, Pelt, Melsele, Zoersel, Geraardsbergen en de Haven van Gent.

U zal per post worden uitgenodigd voor een informatievergadering rond de bewonersparticipatie zodra de bouw van het windpark bezig is.

Inplantingsplan

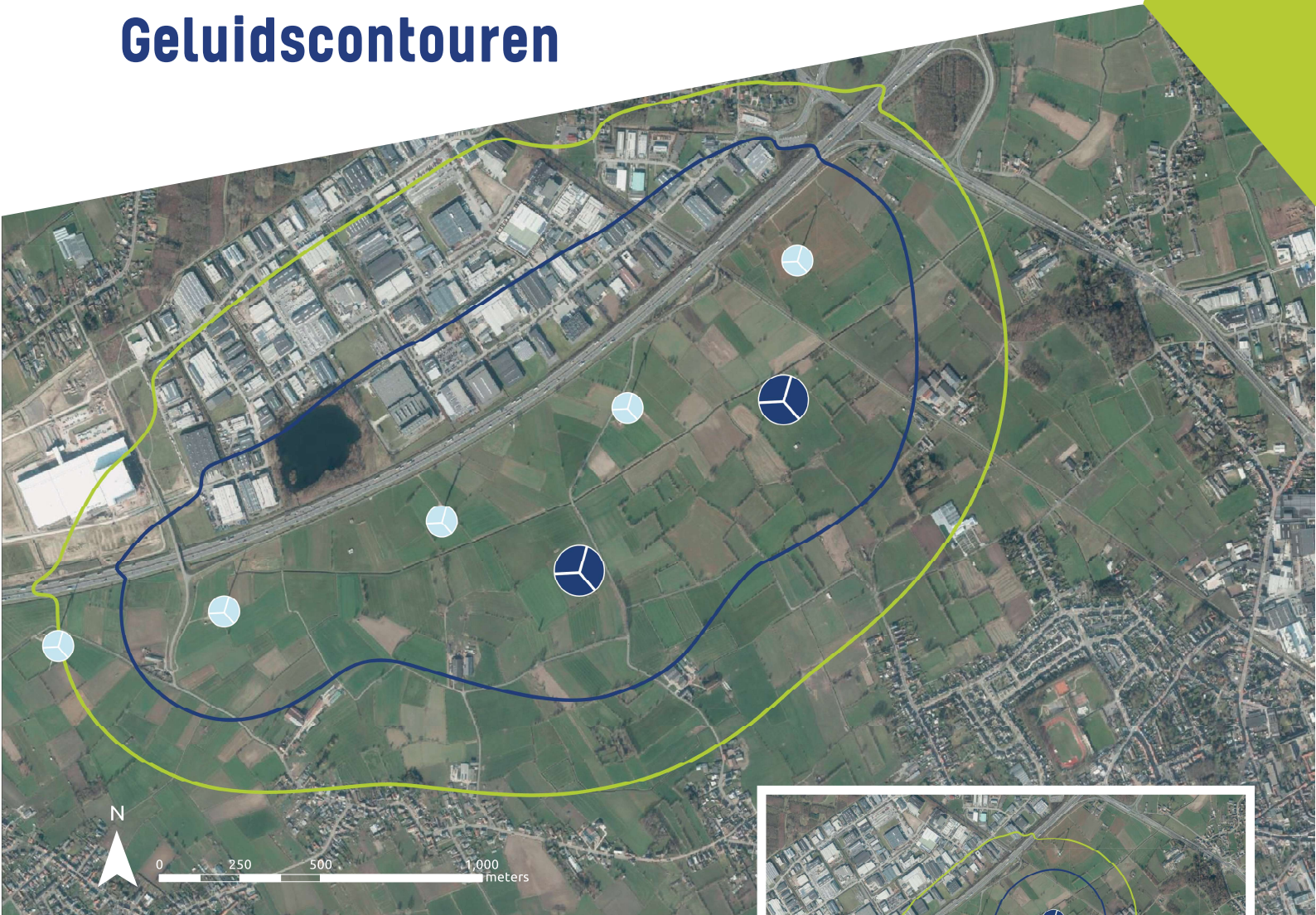


Legende



Windturbines aanvraag

Geluidscontouren



Legende



Windturbines aanvraag



Windturbines operationeel/vergund

— 39.0 dB

— 43.0 dB



Slagschaduwcontouren



Legende

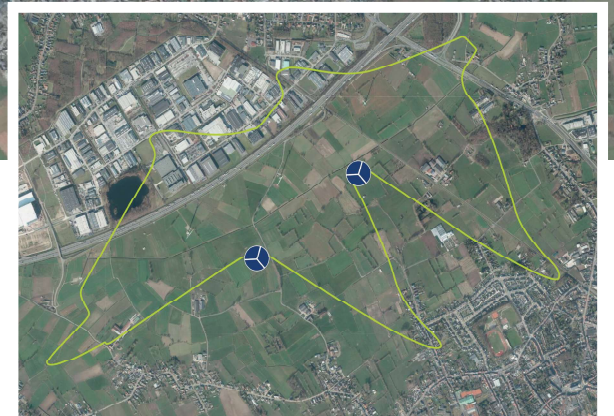


Windturbines aanvraag



Windturbines operationeel/vergund

— 8 uur



Fotosimulatie



Legende

-  Windturbines aanvraag
-  Fotostandpunt



Fotosimulatie



**Indien u nog vragen en opmerkingen heeft,
contacteer ons via onderstaande gegevens:**

Storm

Borsbeeksebrug 22

2600 Antwerpen

Tel. 03 210 07 20

info@storm.be

of volg ons op Facebook en Instagram
op **@stormwindenergy**

Dank voor uw bezoek!
storm.be



storm